

Dental Plaster 2.5

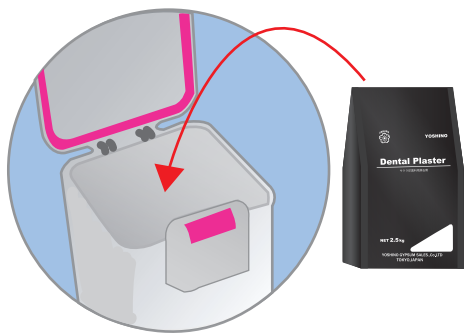
歯科用普通石膏D-S

対合模型や総義歯模型など、さまざまな用途にご利用いただける歯科用普通石膏です。

2.5kg 少量包装のため開封後の時間経過に伴う物性の変化は少なくなります。

POINT

袋のまま石膏容器に入ります。



[物理的性質]

標準混水量	50%
硬化時間	15分
線硬化膨張	0.20%
圧縮強さ	1.4MPa

(試験方法：JIS T 6604)

[包装]

2.5kg袋 × 4

